

Akce: Cyklostezka podél silnice II/606
Místo: Pomezí nad Ohří
Investor: Obec Pomezí nad Ohří, Pomezí nad Ohří č.p. 18, 350 02 Cheb

Popis prostoru: Parkovací plocha u casina r.č. 5.9.1
Rozměry parkoviště: Šířka 5 m, délka 10 m
Odrážnost ploch: Komunikace 0,2; srovnávací rovina 0,2

Typ svítidel: Luma DN11, DM50, DM50
Typ světelného zdroje: LED 830 – 4200, 1400, 2600
Typ stožárů: DOSM 60
Typ výložníků: -
Rozmístění svítidel: Kombinovaná osvětlovací soustava se svítidlem 6 m nad úrovní komunikace s elevací 10°. Stožár bude situován v zelené ploše v minimální vzdálenosti 0,5 m od okraje parkovací plochy nebo komunikace.
Zapojení svítidel: Nové světelné body budou připojeny třífázově.
Příkon svítidla: 66 W

Předpoklady pro výpočet: Parkoviště s více plochami.
Srovnávací rovina – parkovací plocha.

Doporučené hodnoty osvětlenosti a jasů pro parkovací plochu:

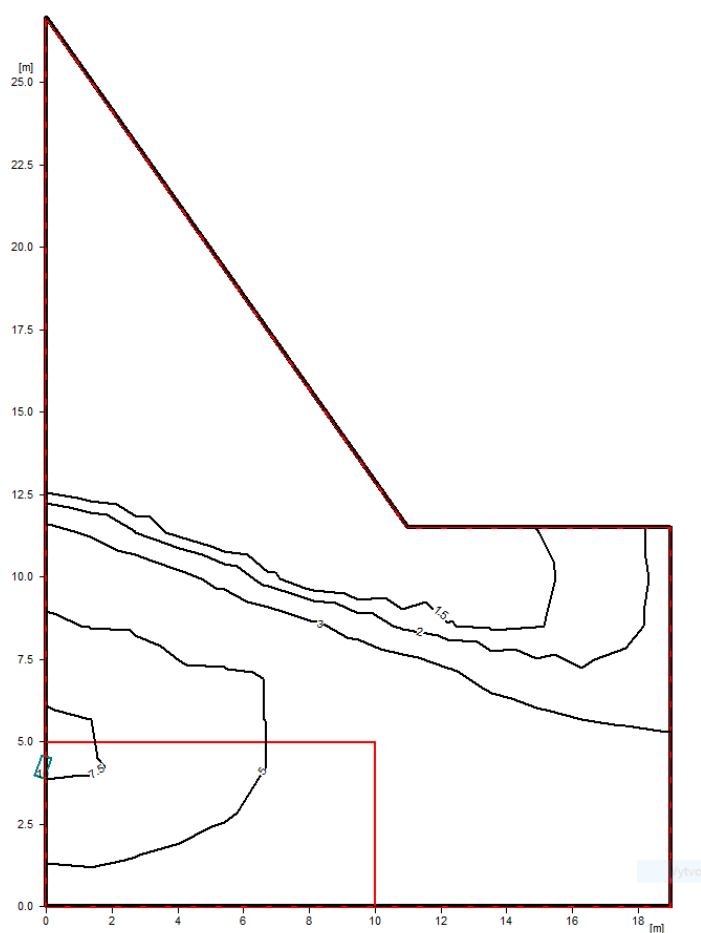
Osvětlenost [lx]	Jas [cdm ⁻²]	Rovnoměrnost U ₀ [-]	Prahový př. [%]
5÷10	-	0,25	-

Vypočtené hodnoty osvětlenosti ve třech částech parkovací plochy:

Osvětlenost [lx]	Jas [cdm ⁻²]	Rovnoměrnost U ₀ [-]	Prahový př. [%]
5,05	-	0,65	-

Diagramy jasů:

Parkoviště s posuzovanými plochami:



Hodnoty jsou uvedeny v lx

Vyhodnocení:

Vypočtená průměrná konečná osvětlenost 5,05 lx i dosažená rovnoměrnost 0,65 vyhovují doporučením ČSN 12464-2 pro osvětlení parkovacích ploch.

Při dodržení zadaných typových údajů a předpokladů pro výpočet bude osvětlení posuzovaného prostoru **vyhovující**.

V Chebu dne: 03/2017

Vypracoval: Ing. Jiří Stehlík